

第4回虹音ミュージックフェスティバル 演奏参加者の皆様へ

この度は第4回虹音ミュージックフェスティバルへご参加頂きありがとうございます。
本日の演奏を楽しみにしております。

○集合時間について

第1部の方は10:25に行う「演奏の際の注意事項ガイダンス」までには客席で待機できるよう余裕を持ってお越し下さい。

第2部の方はミニリサイタルの開演までにお越し下さい。

○お辞儀の練習&舞台袖への行き方ツアーの開催（第1部の希望者のみ）

「お辞儀の練習&舞台袖への行き方ツアー」を緊急開催致します。お辞儀が不安な方や舞台袖への行き方が心配な方は10:10に受付のある1階席ホワイエにお集まり下さい。

○演奏までの流れ

プログラムの3つ前の方の演奏が終わりましたら舞台袖に来て下さい。

- 舞台袖までのルート→
- 1 客席後方のドアよりホワイエへ
 - 2 受付裏の通路を通り舞台袖へ

○着替え室について

男女それぞれ1部屋ずつ（各部屋10名程度のスペース）をご用意致します。第2部終演まで開放しますのでご自由にお使い下さい。※貴重品の管理はご自身でお願い申し上げます。

- 着替え室までのルート→
- 1 受付裏の通路を通り楽屋ロビーを抜ける
 - 2 搬入エレベーターもしくは階段で7階へ上がる。
- 楽屋3が男性用、楽屋4が女性用です。

○飲食スペースについて

飲食は「1階席ホワイエ（建物6階）」、「2階席ホワイエ（建物7階）」「楽屋ロビー」「着替え室」でお願い致します。※12:45~13:15の昼休み中も開放します。客席は飲食禁止です。

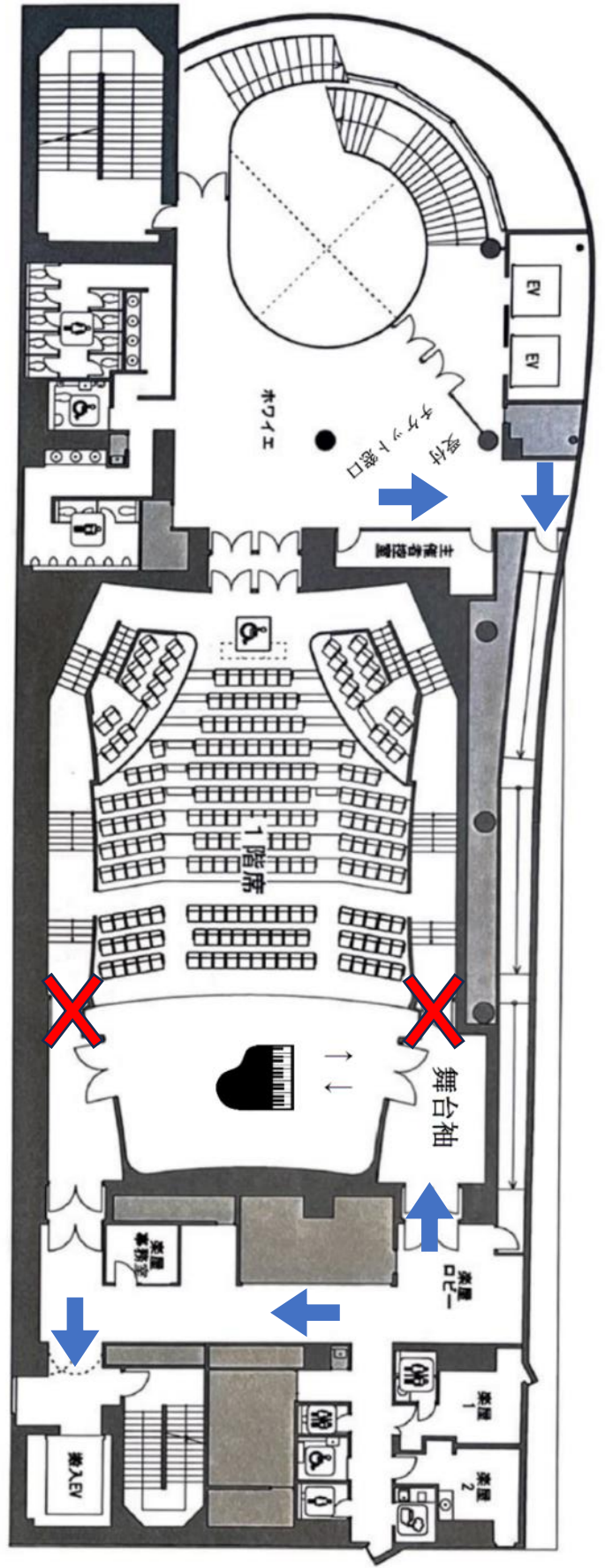
○集合写真について

ミニリサイタル終演後に舞台上で集合写真を撮影します。あらかじめご準備をお願い致します。

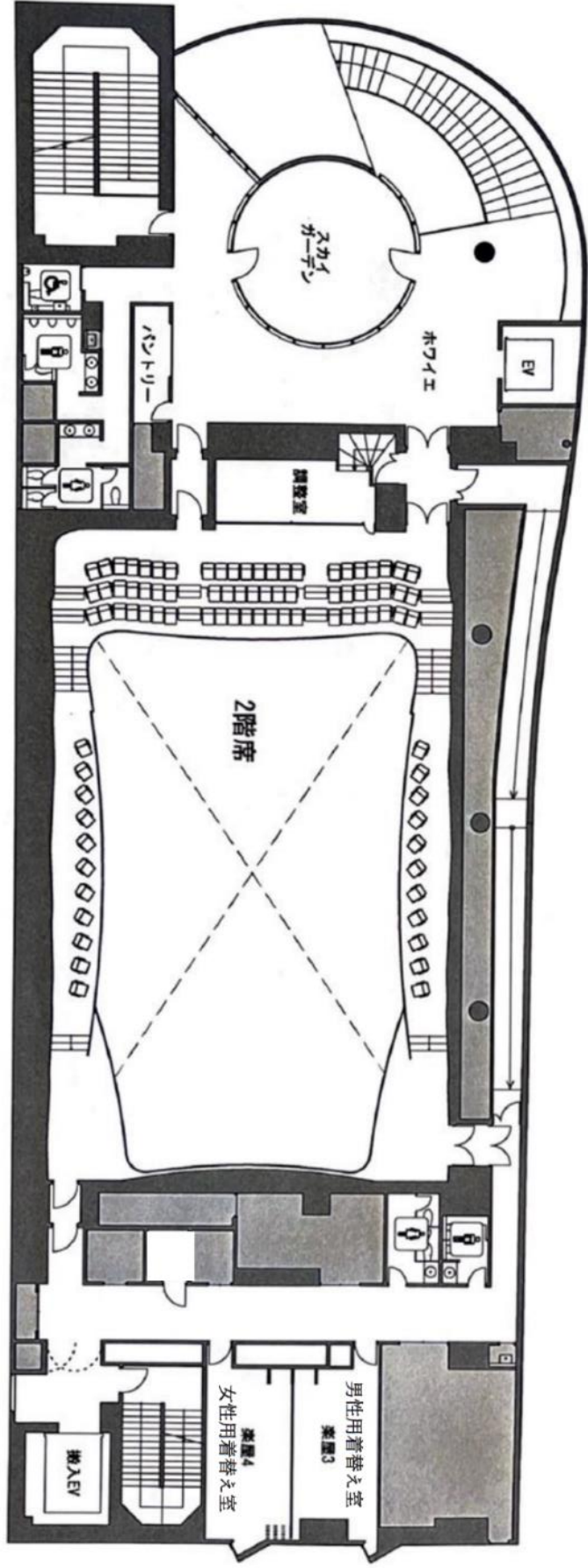
○撮影・録音について

第1部および第2部の撮影・録音は可とします。撮影席はありませんので、ご自身のお席で行って下さい。ミニリサイタルは有料コーナーのため撮影・録音は固くお断り致します。

裏面に館内地図を記載しております→



6階



7階